

ПРОЕКТНАЯ ОРГАНИЗАЦИЯ:



**Проектно-строительная
компания**

Общество с ограниченной ответственностью
Проектно-строительная компания
«Дорожная Индустрия Алтай»

Исполнительный директор

ООО ПСК «Дорожная Индустрия Алтай»



[Signature] / Д.А. Шишаев /

УТВЕРЖДАЮ:

Глава Первомайского сельсовета
Егорьевского района Алтайского края



[Signature] / М.В. Пенькова /

[Signature] 2018 г.

ПРОЕКТ ОРГАНИЗАЦИИ ДОРОЖНОГО ДВИЖЕНИЯ

НА УЛИЦУ ЛЕНИНА

КМ 0+000 – КМ 1+485

С. ПЕРВОМАЙСКОЕ ЕГОРЬЕВСКОГО РАЙОНА АЛТАЙСКОГО КРАЯ

Том - 3

Барнаул – 2018

Список исполнителей

Руководитель проекта:

Шишаев Дмитрий Александрович – исполнительный директор ООО ПСК «Дорожная Индустрия Алтая»

Исполнители:

Абрамцов Дмитрий Валерьевич – инженер-проектировщик ООО ПСК «Дорожная Индустрия Алтая»

Воон Евгений Вячеславович – инженер-проектировщик ООО ПСК «Дорожная Индустрия Алтая»

Чайников Роман Юрьевич – инженер-проектировщик ООО ПСК «Дорожная Индустрия Алтая»

Щеглов Ярослав Викторович – инженер-проектировщик ООО ПСК «Дорожная Индустрия Алтая»

Условные обозначения:



2.4 - Существующий дорожный знак
2.4 - Номер знака по ГОСТ Р 52290-2004
7 - Месторасположение знака



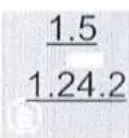
2.4 - Проектируемый дорожный знак



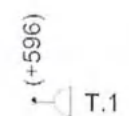
2.4 - Демонтируемый дорожный знак



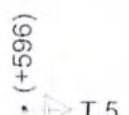
2.4 - Переносимый дорожный знак



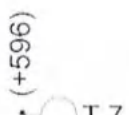
1.5
1.24.2 - Дорожная разметка по ГОСТ Р 51256-2011



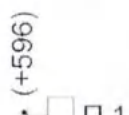
(+596)
Т.1 - Транспортный светофор типа Т.1



(+596)
Т.5 - Транспортный светофор типа Т.5



(+596)
Т.7 - Транспортный светофор типа Т.7



(+596)
П.1 - Пешеходный светофор типа П.1



- Автобусная остановка



- Мостовое сооружение



- Проектируемый тротуар



- Существующий тротуар



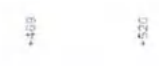
- Проектируемое освещение



- Существующее освещение



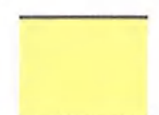
- Проектируемое пешеходное ограждение



- Существующее пешеходное ограждение



- Покрытие проезжей части: асфальтобетон, цементобетон



- Покрытие проезжей части: грунт



- Покрытие проезжей части: гравий, щебень



- Проектируемая искусственная дорожная неровность (ИДН)



- Существующая искусственная дорожная неровность (ИДН)

Введение

Целью разработки ПОДД является оптимизация методов организации дорожного движения на автомобильной дороге или отдельных ее участках для повышения пропускной способности и безопасности движения транспортных средств и пешеходов.

Исходными данными для выполнения проекта являются:

- карта с. Первомайское Егорьевского района Алтайского края в масштабе 1:5000;
- данные из открытых Интернет-источников;
- материалы обследования улично-дорожной сети.

Проект организации дорожного движения (далее - ПОДД) разрабатывается на основании пункта 2 статьи 21 Федерального закона «О безопасности дорожного движения» № 196-ФЗ от 10 декабря 1995 г (с изменениями на 1 мая 2016 года).

При разработке ПОДД необходимо руководствоваться законодательством Российской Федерации, нормативными правовыми актами федеральных органов исполнительной власти, правилами, стандартами, техническими нормами, а также нормативными правовыми актами субъектов Российской Федерации.

Проект выполнен в соответствии с требованием следующих нормативных документов:

- Федерального закона №196-ФЗ от 10.12.1995 «О безопасности дорожного движения»(с изменениями от 2 марта 1999 г., 25 апреля 2002 г., 10 января 2003 г., 22 августа 2004 г., 18 декабря 2006 г., 8 ноября, 1 декабря 2007 г., 30 декабря 2008 г., 25 ноября 2009 г., 23 июля 2010 г., 1 мая 2016 г.);
- Положения «О порядке разработки и утверждении проектов по организации дорожного движения на автомобильных дорогах» Москва 2006;

– Приказа Министерства Транспорта РФ от 17.03.2015 №43 «Об утверждении Правил подготовки проектов и схем организации дорожного движения»;

– Порядка разработки и утверждения проектов организации дорожного движения на автомобильных дорогах (письмо МВД РФ от 02.08.2006 № 13/6-3853, Росавтодора от 07.08.2006 № 01-29/5313 «О порядке разработки и утверждения проектов организации дорожного движения на автомобильных дорогах»;

– Указа Президента РФ от 15.06.1998 №711 «О дополнительных мерах по обеспечению безопасности дорожного движения» (с изменениями на 1 апреля 2015 года);

– Постановления Правительства РФ от 03.10.2013 №864 О федеральной целевой программе «Повышение безопасности дорожного движения в 2013-2020 годах» (с изменениями на 29.10.2015);

– ГОСТ Р 52289-2004 «Технические средства организации дорожного движения. Правила применения дорожных знаков, разметки, светофоров, дорожных ограждений и направляющих устройств» Утвержден и введен в действие Приказом Федерального агентства по техническому регулированию и метрологии от 15 декабря 2004 г. N 120-ст. Изменение № 1 ГОСТ Р 52289-2004 введено в действие Приказом Федерального агентства по техническому регулированию и метрологии от 8 декабря 2005 года N 306-ст.;

– ГОСТ Р 52290-2004 «Технические средства организации дорожного движения. Знаки дорожные Общие технические требования»(в ред. поправки от 01.04.2006, ИУС N 4, 2006);

– ГОСТ Р 51256-2018 «Технические средства организации дорожного движения. Разметка дорожная. Типы и основные параметры. Общие технические требования»;

– ГОСТ 32846-2014 «Дороги автомобильные общего пользования. Элементы обустройства. Классификация»;

- ГОСТ 33151-2014 «Дороги автомобильные общего пользования. Элементы обустройства. Технические требования. Правила применения»;
- ГОСТ Р 52766-2007 «Дороги автомобильные общего пользования. Элементы обустройства. Общие требования»;
- СП 34.13330.2012 «Автомобильные дороги»;
- ОДМ 218.4.005-2010 «Рекомендации по обеспечению безопасности движения на автомобильных дорогах»;
- ГОСТ Р 52398-2005 «Классификация автомобильных дорог. Основные параметры и требования»;
- ГОСТ Р 52399-2005 «Геометрические элементы автомобильных дорог»;
- ГОСТ Р 52575-2006 «Дороги автомобильные общего пользования. Материалы для дорожной разметки. Технические требования»;
- ГОСТ Р 52605-2006 «Технические средства организации дорожного движения. Искусственные неровности. Общие технические требования. Правила применения»;
- ГОСТ Р 52606-2006 «Технические средства организации дорожного движения. Классификация дорожных ограждений»;
- ГОСТ 33127-2014 «Дороги автомобильные общего пользования. Ограждения дорожные. Классификация»;
- ГОСТ Р 52607-2006 «Технические средства организации дорожного движения. Ограждения дорожные удерживающие боковые для автомобилей. Общие технические требования»;
- ОСТ 218.1.002-2003 Автобусные остановки на автомобильных дорогах. Общие технические требования;
- ГОСТ Р 50597-93 «Автомобильные дороги и улицы. Требования к эксплуатационному состоянию, допустимому по условиям обеспечения безопасности дорожного движения»;

- ГОСТ Р 52044-2003 «Наружная реклама на автомобильных дорогах и территориях городских и сельских поселений. Общие технические требования к средствам наружной рекламы. Правила размещения»;

- Правил дорожного движения РФ

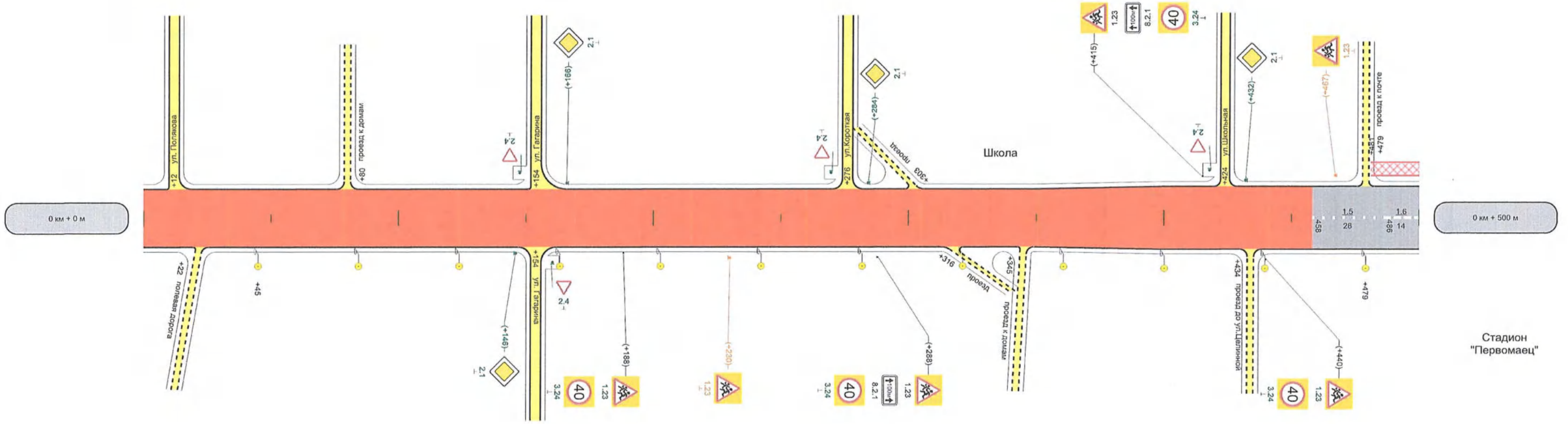
- Методического пособия «Организация дорожного движения в городах» МВД РФ, НИЦ ГАИ, Транспорт, М., 1995г.;

- Методических рекомендаций «Организация дорожного движения в городе (Обследование дорожно-транспортных условий)», МВД СССР, ВНИИ, М., 1988г.

В процессе выполнения проекта проведены следующие работы:

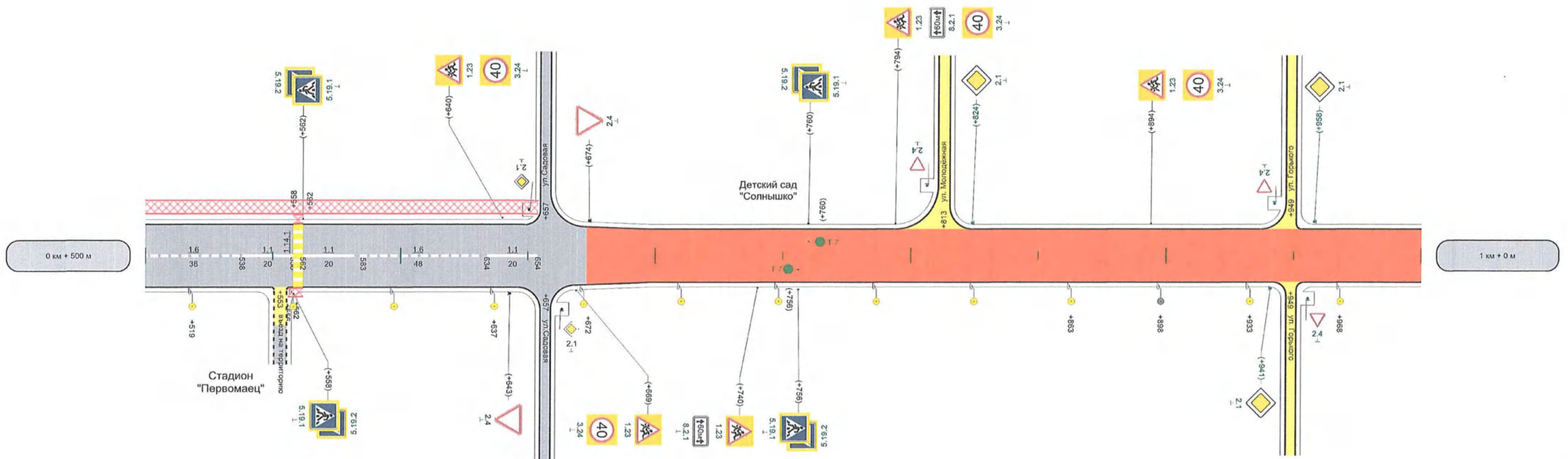
- комплексное обследование улично-дорожной сети, транспортных и пешеходных потоков, существующих технических средств организации движения;
- анализ существующей системы организации дорожного движения и условий проезда по магистралям;
- проверка на соответствие нормативной документации системы организации дорожного движения;
- обоснование внедрения и модернизации технических средств регулирования движения, изменения технологии управления дорожным движением.

Элементы дороги в продольном профиле					
Кривые в плане					
Видимость автомобиля в прямом направлении					
Характеристики проезжей части	6,00	374	6,50	458	6,50



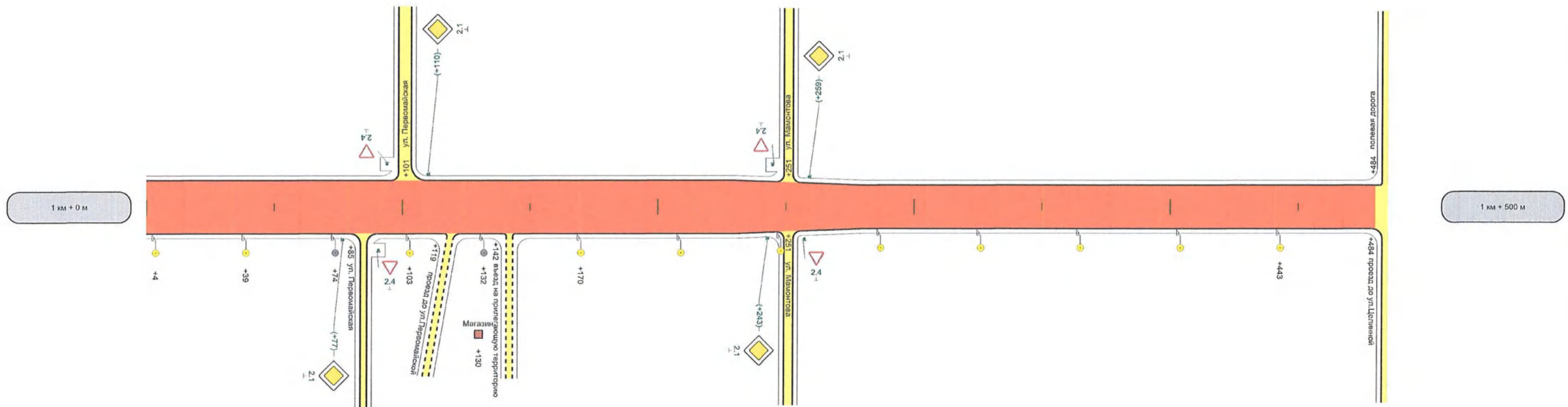
Горизонтальная дорожная разметка слева	осовал	1.5 458 - 486	1.6 486 - 500
	Тротуары слева		
Тротуары справа			

Элементы дороги в продольном профиле		
Кривые в плане		
Видимость автомобиля в прямом направлении		
Характеристики проезжей части	6,50	5,50



Горизонтальная дорожная разметка слева					
осовая	1,6 500 - 538	1,1 538 - 558	1,1 562 - 582	1,6 583 - 631	1,1 634 - 654
Тротуары слева	ширина 1,5м, Асфальтобетон, 500 - 654				
Тротуары справа					

Элементы дороги в продольном профиле				
Кривые в плане	-----			
Видимость автомобиля в прямом направлении				
Характеристики проезжей части	5,50	2,55	4,50	0,50



Горизонтальная дорожная разметка слева	
Горизонтальная дорожная разметка справа	
Тротуары слева	
Тротуары справа	

Сводная ведомость горизонтальной дорожной разметки

Дорога: 0000008 - с.Первомайское_ул.Ленина

Участок: 0,000 - 1,485 км.

№ км	1.1(м)	1.5(м)	1.6(м)	1.14.1(м2)	ИТОГО, м2
коэф.привед. к 1.1	1.000	0.250	0.750	0.400	
Ширина, м	0.10	0.10	0.10	4.00	
1	2	3	4	5	6
0 - 1	60,000	28,000	100,000	20,800	35,000
1 - 2	0,000	0,000	0,000	0,000	0,000
ИТОГО	60,000	28,000	100,000	20,800	35,000
ЛИН.КМ	0,060	0,028	0,100	0,000	
ПРИВЕД.КМ	0,060	0,007	0,075	0,000	
ПЛОЩАДЬ	6,000	0,700	7,500	20,800	35,000

Ведомость размещения дорожных знаков

Дорога: 0000008 - с.Первомайское_ул.Ленина
 Участок: 0,000 - 1,485 км.

№ п/п	Номер знака по ГОСТ Р 52290-2004	Наименование знака	Типоразмер знака	Площадь знаков, м2 (для знаков индивидуального проектирования)	Адрес, км + м	Установлено / требуется установить или демонтировать	Количество	Месторасположение
1	2	3	4	5	6	7	8	9
		Предупреждающие знаки						
1	1.23	Дети	2		0+188	Требуется установить	1	справа
2	1.23	Дети	2		0+230	Перенести	1	справа
3	1.23	Дети	2		0+288	Установлено	1	справа
4	1.23	Дети	2		0+415	Установлено	1	слева
5	1.23	Дети	2		0+440	Требуется установить	1	справа
6	1.23	Дети	2		0+467	Перенести	1	слева
7	1.23	Дети	2		0+640	Требуется установить	1	слева
8	1.23	Дети	2		0+669	Требуется установить	1	справа
9	1.23	Дети	2		0+740	Требуется установить	1	справа
10	1.23	Дети	2		0+794	Требуется установить	1	слева
11	1.23	Дети	2		0+894	Требуется установить	1	слева
		Итого установлено:					2	
		Итого перенести:					2	
		Итого временных:						
		Итого демонтировать:						
		Итого требуется установить:					7	
		Итого:					11	
		Знаки приоритета						
12	2.1	Главная дорога	2		0+146	Требуется установить	1	справа
13	2.1	Главная дорога	2		0+166	Требуется установить	1	слева
14	2.1	Главная дорога	2		0+284	Требуется установить	1	слева
15	2.1	Главная дорога	2		0+432	Требуется установить	1	слева
16	2.1	Главная дорога	2		0+824	Требуется установить	1	слева
17	2.1	Главная дорога	2		0+941	Требуется установить	1	справа
18	2.1	Главная дорога	2		0+958	Требуется установить	1	слева
19	2.1	Главная дорога	2		1+077	Требуется установить	1	справа
20	2.1	Главная дорога	2		1+110	Требуется установить	1	слева
21	2.1	Главная дорога	2		1+243	Требуется установить	1	справа
22	2.1	Главная дорога	2		1+259	Требуется установить	1	слева
23	2.4	Уступите дорогу	1		0+643	Установлено	1	справа
24	2.4	Уступите дорогу	1		0+674	Установлено	1	слева
25	2.4	Уступите дорогу	2		1+085	Требуется установить	1	справа на примыкании
		Итого установлено:					2	
		Итого перенести:						
		Итого временных:						
		Итого демонтировать:						

		Итого требуется установить:					12	
		Итого:					14	
		Запрещающие знаки						
26	3.24	Ограничение максимальной скорости	2		0+188	Требуется установить	1	справа
27	3.24	Ограничение максимальной скорости	2		0+288	Требуется установить	1	справа
28	3.24	Ограничение максимальной скорости	2		0+415	Требуется установить	1	слева
29	3.24	Ограничение максимальной скорости	2		0+440	Требуется установить	1	справа
30	3.24	Ограничение максимальной скорости	2		0+640	Требуется установить	1	слева
31	3.24	Ограничение максимальной скорости	2		0+669	Требуется установить	1	справа
32	3.24	Ограничение максимальной скорости	2		0+794	Требуется установить	1	слева
33	3.24	Ограничение максимальной скорости	2		0+894	Требуется установить	1	слева
		Итого установлено:						
		Итого перенести:						
		Итого временных:						
		Итого демонтировать:						
		Итого требуется установить:					8	
		Итого:					8	
		Предписывающие знаки						
		Итого установлено:						
		Итого перенести:						
		Итого временных:						
		Итого демонтировать:						
		Итого требуется установить:						
		Итого:						
		Знаки особых предписаний						
34	5.19.1	Пешеходный переход	2		0+558	Требуется установить	1	справа
35	5.19.1	Пешеходный переход	2		0+562	Требуется установить	1	слева
36	5.19.1	Пешеходный переход	2		0+756	Требуется установить	1	справа
37	5.19.1	Пешеходный переход	2		0+760	Требуется установить	1	слева
38	5.19.2	Пешеходный переход	2		0+558	Требуется установить	1	справа
39	5.19.2	Пешеходный переход	2		0+562	Требуется установить	1	слева
40	5.19.2	Пешеходный переход	2		0+756	Требуется установить	1	справа
41	5.19.2	Пешеходный переход	2		0+760	Требуется установить	1	слева
		Итого установлено:						
		Итого перенести:						
		Итого временных:						
		Итого демонтировать:						
		Итого требуется установить:					8	
		Итого:					8	
		Информационные знаки						
		Итого установлено:						
		Итого перенести:						
		Итого временных:						
		Итого демонтировать:						
		Итого требуется установить:						

		Итого:						
		Знаки сервиса						
		Итого установлено:						
		Итого перенести:						
		Итого временных:						
		Итого демонтировать:						
		Итого требуется установить:						
		Итого:						
		Знаки дополнительной информации(таблички)						
42	8.2.1	Зона действия	2		0+288	Установлено	1	справа
43	8.2.1	Зона действия	2		0+415	Установлено	1	слева
44	8.2.1	Зона действия	2		0+740	Требуется установить	1	справа
45	8.2.1	Зона действия	2		0+794	Требуется установить	1	слева
		Итого установлено:					2	
		Итого перенести:						
		Итого временных:						
		Итого демонтировать:						
		Итого требуется установить:					2	
		Итого:					4	
		Всего установлено:					6	
		Всего перенести:					2	
		Всего временных:						
		Всего демонтировать:						
		Всего требуется установить:					37	
		Всего:					45	

Ведомость размещения искусственного освещения

Дорога: 0000008 - с.Первомайское_ул.Ленина

Участок: 0,000 - 1,485 км.

№ п/п	Начало участка, км+м	Конец участка, км+м	Объект установки	Количество опор / светильников	Протяженность, м			Расположение
					Проектируемые в соответствии с нормативными документами, м	Фактически установленные, м	Потребность в установке, м	
1	2	3	4	5	6	7	8	9
1	0+045	0+637		16/16	592	0	592	Справа
2	0+672	0+863		6/6	191	0	191	Справа
3	0+898	0+899		1/1	0	1	0	Справа
4	0+933	1+039		4/4	106	0	106	Справа
5	1+074	1+075		1/1	0	1	0	Справа
6	1+103	1+104		1/1	1	0	1	Справа
7	1+132	1+133		1/1	0	1	0	Справа
8	1+170	1+443		8/8	273	0	273	Справа
Итого:				38/38	1163	3	1163	

Ведомость размещения пешеходных дорожек (тротуаров)

Дорога: 0000008 - с.Первомайское_ул.Ленина

Участок: 0,000 - 1,485 км.

№	Начало участка, км+м	Конец участка, км+м	Объект установки	Расположение	Протяженность, м	
					Проектируемые в соответствии с нормативными документами, м	Фактически установленные, м
1	2	3	4	5	6	7
1	0+481	0+654	Обочина	Слева	173	
2	0+556	0+562	Обочина	Справа	6	
3	0+558	0+562	Обочина	Слева	4	
Итого:					183	0